

## Дозатор для фасовки сыпучих продуктов в мягкие контейнеры биг-бэг «ГЕРАКЛ»

# «ГЕРАКЛ»



- Производительность – до 15 контейнеров / час
- Высокая точность фасовки –  $\pm 2 / 1000$  кг
- Минимальная высота – 4 м
- Возможность уплотнения продукта в контейнере в процессе его заполнения
- Мощная система аспирации надежно обеспыливает рабочее место оператора
- Возможность фасовки контейнеров различного типа без дополнительной перенастройки дозатора (при применении вкладыша с бутылочным горлышком)
- Высокая степень автоматизации (раздув контейнера, формирование плоского дна контейнера)

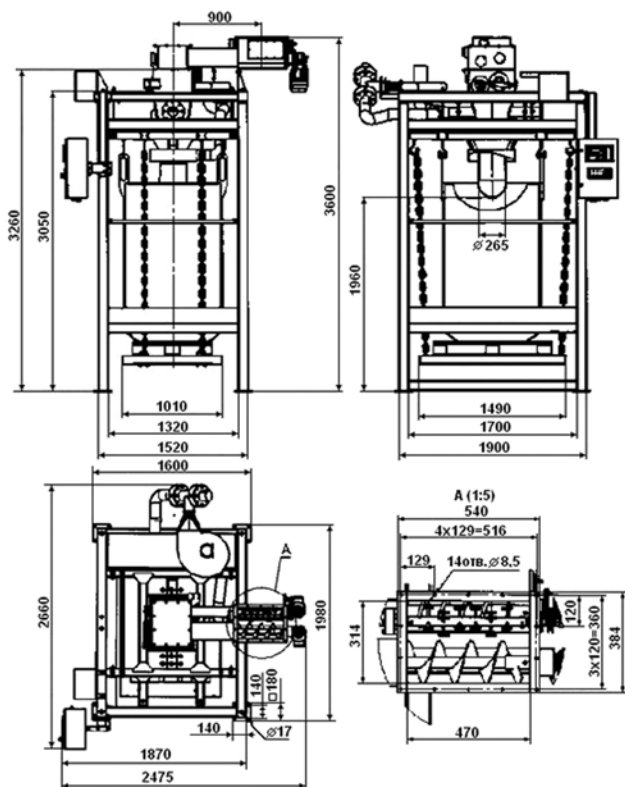
### Описание работы комплекса

- Оператор надевает вкладыш контейнера на загрузочный патрубок, кнопкой «РАЗДУВ» включает систему раздува контейнера и помогает ему принять нужную форму. При этом контейнер дном опирается на паллету, установленную на устройство формирования дна контейнера
- По принятию контейнером нужной формы, оператор нажимает кнопку «ПУСК». Выключается система раздува и дозатор начинает загрузку продукта из навесового бункера в контейнер. Дозирование производится в режимах «грубо» и «точно». Запыленный воздух из контейнера вытесняется продуктом в систему аспирации
- По окончании дозирования происходит фиксация веса продукта в контейнере. Результат взвешивания заносится в память весового преобразователя-контроллера, выдается сигнал «ДОЗА НАБРАНА»
- По сигналу «ДОЗА НАБРАНА» погрузчик снимает паллету с контейнером и перемещает на склад промежуточного хранения или непосредственно к месту погрузки на транспорт

## Технические характеристики

Параметр	Исполнение	
	ДЕЛЬТА 1000-0.5	ДЕЛЬТА 2000-0.5
Наибольший предел дозирования (НПД), кг	1000	2000
Наименьший предел дозирования (НмПД), кг	300	750
Дискретность отсчета, кг	0.5	1.0
Класс точности по ГОСТ 10223	0.5	
Максимальная производительность, контейнеров / час	15	7
Условия эксплуатации: – температура окружающего воздуха, °С – температура окр. воздуха при исп. осушенного сжатого воздуха, °С – относительная влажность воздуха при 25°С, не более, %	0... +40 -20... +40 80	
Тип контейнеров	одно-, двух- и четырехстроповый	
Электрическое питание шкафа автоматики от сети переменного тока: – напряжение, В – частота, Гц – потребляемая мощность, не более, кВт	220/380 ±10% от 49 до 51 8.5	
Время прогрева до рабочего состояния, не более, мин	10	
Параметры сети пневматического питания: – давление на входе блока подготовки воздуха, мПа – расход воздуха, л/мин, не более	0.6... 0.8 40	
Степень защиты оболочки пульта управления от воздействий окружающей среды по ГОСТ 14254 (529-89)	IP 65	
Гарантийный срок, мес.	12	

## Габаритно-установочные размеры



## Стандартная комплектация

- Дозирующая система в составе:
  - силовая/весовая рама
  - питатель (гравитационный, шнековый или ленточный)
  - пульт управления
  - шкаф пневматики
- Система раздува контейнера

## Дополнительная комплектация

- Устройство формирования дна контейнера
- Рама основная (опорная)
- Рабочее место оператора
- Система аспирации
- Надвесовой бункер – 9 м<sup>3</sup>

Оптимальная логистика перемещения контейнеров достигается при использовании одностропового контейнера.

Высота дозатора указана при использовании контейнера МКР 900С1 производства АК «Химпэк»