

**Фасовка плохо сыпучих г продуктов до 25 кг**  
**средней производительности в открытые мешки**  
**без системы уплотнения продукта**

**Дозатор «ГАММА» 25-0,5**  
**Исполнения: АКД-60(П)-3(К,П)-Ш165 88-ПР,**  
**АКД-130(П)-3(К,П)-Ш165 88-ПР**

**Технические данные:**

1. Основные типы продуктов: мука, крахмал, премиксы, комбикорм и другие плохо сыпучие продукты.
2. Наибольший предел дозирования порции (НПД), кг ..... 25
3. Наименьший предел дозирования порции (НмПД), кг ..... 6
4. Дискретность отсчета, кг ..... 0,01
5. Класс точности по ГОСТ10223 ..... 0,5
6. Производительность до, мешков/мин ..... 5
7. Диаметр мешкоприемного патрубка, мм ..... 220
8. Объём весового бункера, л ..... 60 / 130
9. Условия эксплуатации:
  - температура окружающего воздуха, °С ..... от + 1 до +40
  - температура окружающего воздуха при использовании осушенного сжатого воздуха, °С ..... от минус 20 до +40
  - относительная влажность воздуха при 25±2°С, % до ..... 80
10. Электрическое питание шкафа автоматики от сети переменного тока:
  - напряжение, В ..... 220±10%
  - частота, Гц ..... от 49 до 51
  - потребляемая мощность, не более, Вт ..... 100
11. Электрическое питание шкафа силового от сети переменного тока:
  - напряжение, В ..... 380±10%
  - частота, Гц ..... от 49 до 51
  - потребляемая мощность, не более, кВт ..... 2
12. Время прогрева до рабочего состояния, не более, мин ..... 10
13. Параметры сети пневматического питания:
  - давление на входе блока подготовки воздуха, атм. .... 6÷8
  - расход воздуха, л/мин, не более ..... 25
  - класс качества воздуха по ГОСТ 17433-80 ..... 10
14. Степень защиты оболочки шкафа управления от воздействий окружающей среды по ГОСТ 14254 (529-89) ..... IP 65
15. Исполнение по защищенности от воздействия внешних факторов окружающей среды ..... обычное
16. Полный средний срок службы, не менее, лет ..... 8

**Гарантийные обязательства:**

С пуско-наладочными работами от ЗАО «ВИК «ТЕНЗО-М»\*, мес. .... 18  
(гарантийные работы производятся на территории Заказчика, гарантийный срок исчисляется от даты акта приемки выполненных работ по пуско-наладке оборудования)

Без пуско-наладочных работ, мес. .... 12  
(гарантийные работы производятся на территории ЗАО «ВИК «ТЕНЗО-М» (без выезда к Заказчику), гарантийный срок исчисляется от даты отгрузки оборудования)

\*Примечание: Все монтажные работы осуществляет Заказчик.

***Дозаторы типа «ГАММА» внесены в Государственный Реестр средств измерений РФ под №20792-08.***

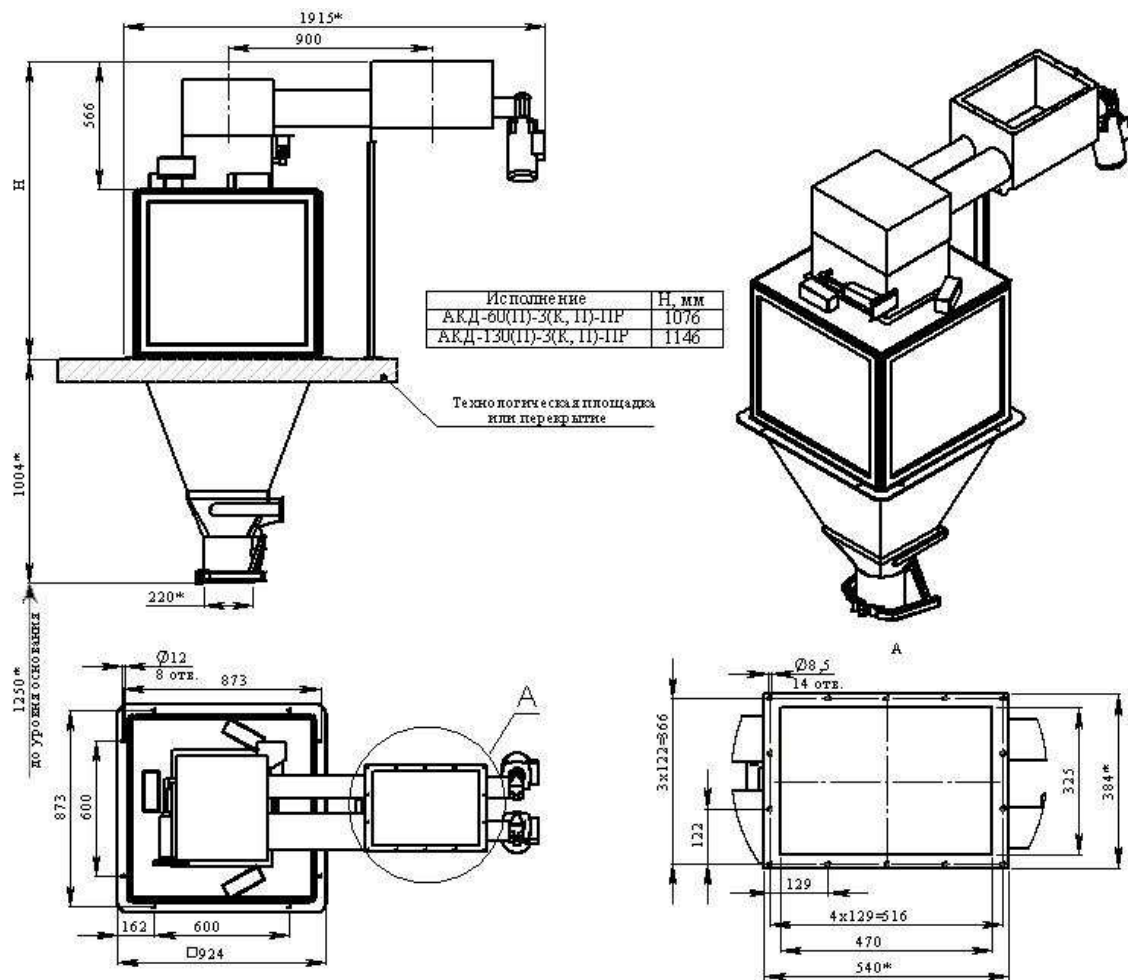


Рис. 1. Габаритно-установочные размеры.

### Описание работы

Алгоритм работы дозатора основан на циклическом дозировании разовых отвесов, с последующим высыпанием в мешок и уплотнением продукта в мешке. Дозатор имеет два основных режима работы – режим дозатора и режим статических весов. В соответствующий режим работы дозатор переводится нажатием кнопок «ПУСК ДОЗАТОРА» или «СТОП ДОЗАТОРА» соответственно. Каждый цикл работы дозатора при переводе его в рабочий режим, включает в себя следующие фазы:

- загрузка весового бункера через шнековые питатели в режиме «ГРУБО/ТОЧНО»;
- взвешивание набранной дозы продукта и занесение результатов в память вторичного весового преобразователя–контроллера;
- одевание оператором мешка на мешкозажим;
- разгрузка весового бункера;
- разжим мешкозажима.

В процессе работы на основном индикаторе вторичного весового преобразователя в реальном масштабе времени отображается текущая масса продукта, находящегося в весовом бункере, а на вспомогательном индикаторе отображается один из нескольких счётчиков, переключаемых по кольцу. Таким образом, на вспомогательном индикаторе можно вывести счётчики суммарного веса отдозированного продукта, счётчики мешков, вес дозы в последнем отвесе и другие счётчики.

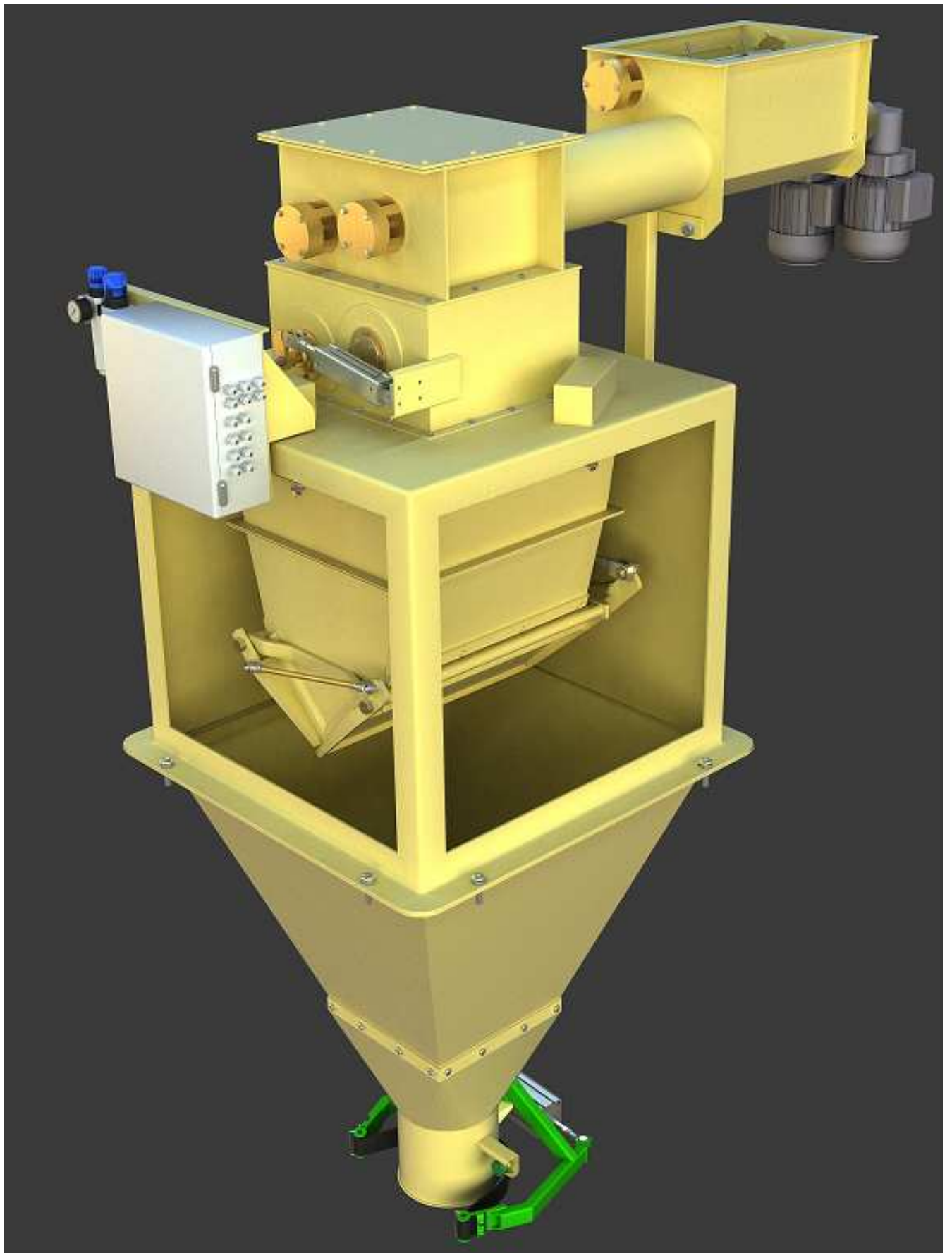


Рис.2. Общий вид дозатора.